

ZAST. JEŠETICE

SITUACE ROZHLASOVÉHO ZAŘÍZENÍ

LEGENDA:

- trasa sdělovacího vedení

- uložení sdělovacího vedení do kabelového žlabu

- zatažení sdělovacího vedení do PE trubky

- délka trasy v metrech

- rozměr kabelové rýhy

- reproduktor tlakový na sloupu venkovního osvětlení

- reproduktor tlakový připevněný na zdi popř. konstrukci zastřešení
- plyn

kanalizace

vodovod

vodovod - užitkový

kabel vn - 6kv
- kabel nn - SŽDC

zabezpečovací kabel

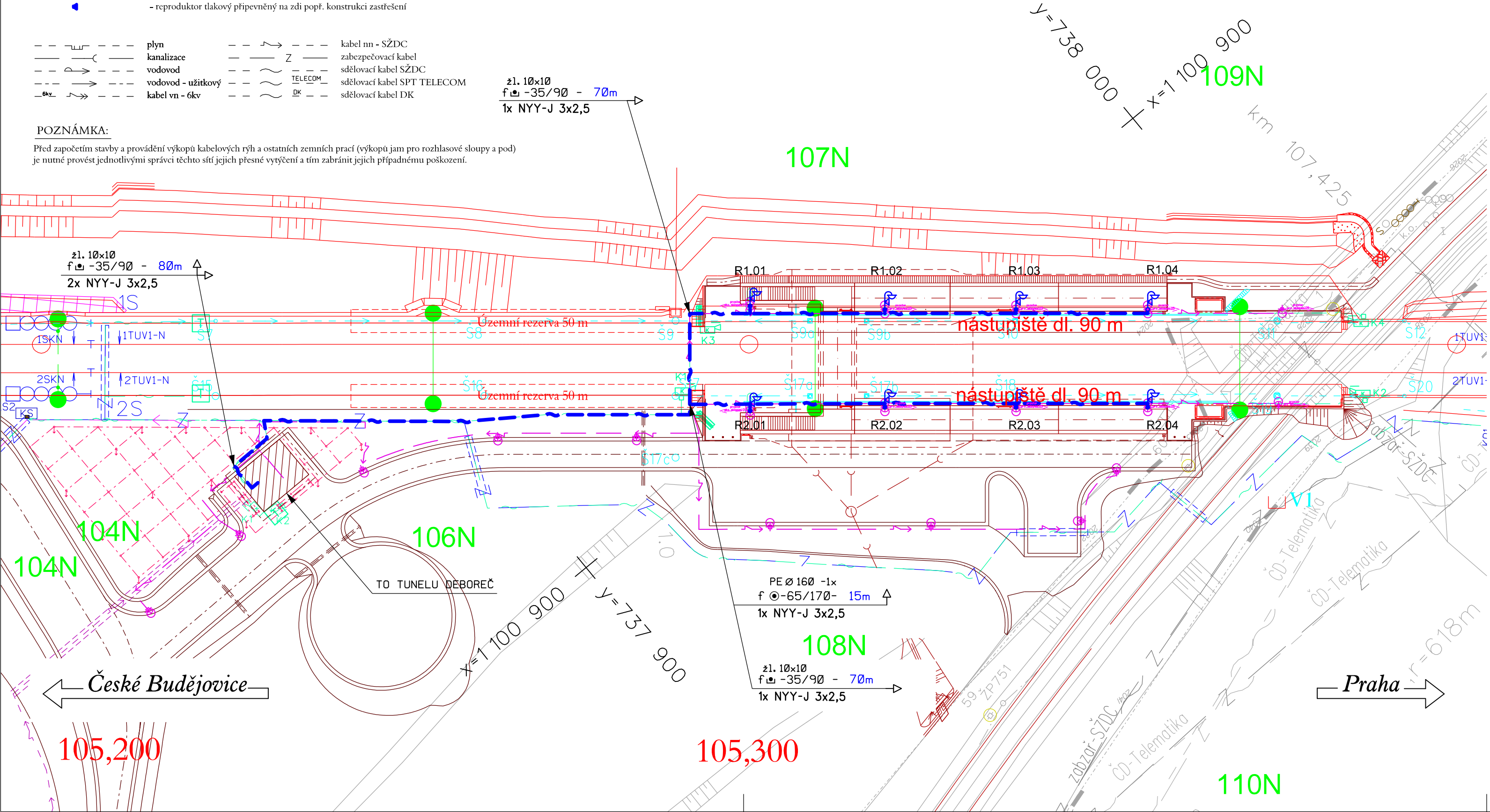
sdělovací kabel SŽDC

sdělovací kabel SPT TELECOM

sdělovací kabel DK

POZNÁMKA:

Před započetím stavby a provádění výkopů kabelových rýh a ostatních zemních prací (výkopů jam pro rozhlasové sloupky a pod) je nutné provést jednotlivými správci těchto sítí jejich přesné vytyčení a tím zabránit jejich případnému poškození.



Operační program
Doprava



Evropská unie
Investice do vaší budoucnosti
Evropský fond pro regionální rozvoj
Fond soudržnosti

SOUŘADNICOVÝ SYSTÉM: S - JTSK. VÝŠKOVÝ SYSTÉM: BpV
PRO VYTYČENÍ BUDE POUŽITA PLATNÁ A OVĚŘENÁ VYTYČOVACÍ SÍŤ STAVBY
PŘESNOST VYTYČENÍ DLE ČSN 730420-1, ČSN 730420-2
SEZNAM VYTYČOVANÝCH BODŮ - SAMOSTATNÁ PŘÍLOHA

Číslo změny:	Obsah změny:	Datum změny:
01	ÚPRAVA ŘEŠENÍ NA 200 KM/H	05/2020
02	-	-
03	-	-

Investor:	Správa železniční dopravní cesty, s.o. Dlážděná 1003/7, 110 00 Praha 1
	Stavební správa západ se sídlem v Praze Sokolovská 278/1955, 190 00 Praha 9

Sdružení pro projekt Modernizace tratí Sudoměřice - Votice:	
SUDOP PRAHA	METROPROJEKT

Vedoucí sdružení:	SUDOP PRAHA a.s. Olšanská 1a, 130 80 Praha 3 tel.: +420 267 094 111 fax: +420 224 230 316 e-mail: praha@sudop.cz	Hlavní inženýr projektu: ING. MILOŠ KRAMEŠ Garant profese: ING. PETR POUPA
-------------------	--	---

Středisko: ELEKTROTECHNIKY, TRAKCE, SDĚLOVACÍ A ZABEZPEČOVACÍ TECHNIKY			
Vedoucí střediska:	Odpovědný projektant SO, IO, PS:	Vypracoval:	Kontroloval:
ING. MARTIN RAIBR	JAN VLK	JAN VLK	ING. PETR POUPA

Název akce:	Číslo smlouvy:	
	12 106 201	
	Projektový stupeň:	
MODERNIZACE TRATI SUDOMĚŘICE - VOTICE	PROJEKT	
	Datum:	
	01 / 2013	
Část:	Číslo části:	
ROZHLASOVÉ ZAŘÍZENÍ	D.2.2.4	
PS 73-02-21 ZAST. JEŠETICE, ROZHLASOVÉ ZAŘÍZENÍ		
Název přílohy:	Měřítko:	Počet formátů:
	1:500	3xA4
	Číslo přílohy:	
SITUACE ROZHLASOVÉHO ZAŘÍZENÍ	4	

VYPRACOVÁNÍ PROJEKTU STAVBY "MODERNIZACE TRATÍ SUDOMĚŘICE - VOTICE" JE SPOLUFINANCOVÁNA Z PROSTŘEDKŮ TECHNICKÉ POMOCI POMOCÍ OPD V MAXIMÁLNÍ VÝŠI 85%